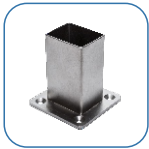



SŁUP 37x47x1000

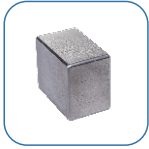
MATERIAŁ: DĄB, BUK DO WYBORU
Surowy - przygotowany do lakierowania


TRALKA 22x22x1000

MATERIAŁ: DĄB, BUK DO WYBORU
Surowa - przygotowana do lakierowania


MOCOWANIE SŁUPKA 37x47 POZIOME

NIERDZEWNE, 37x47/80/76x76
Montaż słupka 37x47 do stopnia, posadzki itp.


ZAKOŃCZENIE PORĘCZY 37x47

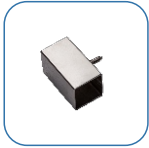
NIERDZEWNE, 37x47x28
Wykończenie odcinka poręczy 37x47 lub montaż (po nawierceniu) słupka do stopnia


ZŁĄCZE NASTAWNE PORĘCZY 37x47

NIERDZEWNE, 2x(37x47x38)
łączenie pod dowolnym (regulowanym) kątem dwóch odcinków poręczy 37x47


ZŁĄCZE NASTAWNE TRALKI 22x22

NIERDZEWNE, 2x(22,6x22,6x23), 2 SZT/KPL
łączenie pod dowolnym (regulowanym) kątem dwóch tralek 22x22


UCHWYT BOCZNY TRALKI 22x22

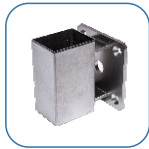
NIERDZEWNY, 22,6x22,6x45, 4 SZT/KPL
Mocowanie tralki 22x22 do słupka


PORĘCZ 37x47

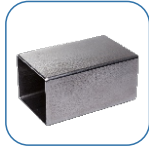
MATERIAŁ: DĄB, BUK DO WYBORU
Dostępne długości: 1500 mm i 2700 mm
Surowa - przygotowana do lakierowania


WSPORNIK ŚCIENNY PORĘCZY 37x47

NIERDZEWNY, 55x58x66
Montaż poręczy 37x47 do ściany


MOCOWANIE SŁUPKA 37x47 PIONOWE

NIERDZEWNE, 37x47/80/76x76
Montaż słupka 37x47 do ściany, wangi itp.


ŁĄCZNIK PORĘCZY 37x47

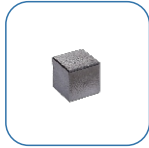
NIERDZEWNY, 37x47x80
Maskowanie połączenia dwóch odcinków poręczy 37x47


WSPORNIK NASTAWNY PORĘCZY 37x47

NIERDZEWNY, 37x47/38/42
Montaż słupka 37x47 do poręczy pod dowolnym (regulowanym) kątem


WSPORNIK NASTAWNY TRALKI 22x22

NIERDZEWNY, 22,6x22,6/23/28, 2 SZT/KPL
Montaż tralki 22x22 do słupka lub poręczy pod dowolnym (regulowanym) kątem


ZAKOŃCZENIE TRALKI 22x22

NIERDZEWNE, 22,6x22,6x23, 4 SZT/KPL
Wykończenie tralki 22x22 lub zamocowanie jej do stopnia (po nawierceniu zakończenia)

BALUSTRADA DREWNIANA ZE STALĄ NIERDZEWNĄ

„PORĘCZ PŁASKA 37x47”


UWAGI MONTAŻOWE

- ✓ Wszystkie drewniane elementy systemu balustrad przeznaczone są do montażu i użytkowania wyłącznie wewnątrz pomieszczeń.
- ✓ Surowe elementy drewniane należy przed montażem zakonserwować kilkakrotnie lakierując ich powierzchnie.
- ✓ Łączenia elementów drewnianych z metalowymi dokonujemy przy użyciu wysokiej jakości klejów konstrukcyjnych po wcześniejszym oczyszczeniu i odtłuszczeniu łączonych powierzchni.
- ✓ Drewno jest materiałem szczególnie wrażliwym na zmiany wilgotności powietrza, dlatego elementów drewnianych nie należy przechowywać w warunkach o wysokiej wilgotności powietrza jak i przy zmiennych temperaturach.


PRODUCENT:

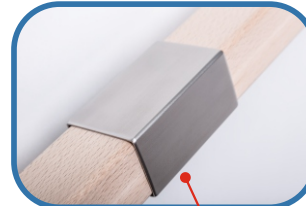
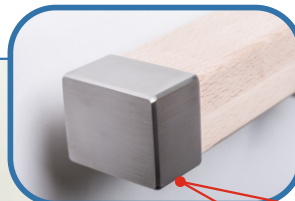
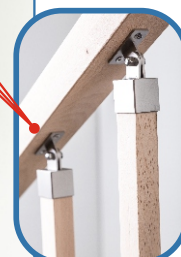
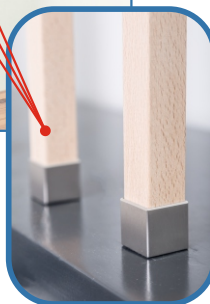
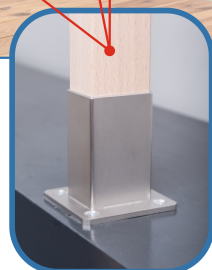
KORNIK Firma Stolarska

62-080 Tarnowo Podgórne, ul. Nowa 14
☎ +48 61 814 67 98, ✉ info@kornik.com.pl

ZŁĄCZE NASTAWNE PORĘCZY 37x47

WSPORNIK ŚCIENNY
PORĘCZY 37x47

ŁĄCZNIK PORĘCZY 37x47

ZAKOŃCZENIE
PORĘCZY 37x47ZŁĄCZE NASTAWNE
TRALKI 22x22ZAKOŃCZENIE
TRALKI 22x22WSPORNIK NASTAWNY
TRALKI 22x22ZAKOŃCZENIE
TRALKI 22x22WSPORNIK NASTAWNY
PORĘCZY 37x47MOCOWANIE SŁUPKA 37x47
POZIOMEUCHWYT BOCZNY
TRALKI 22x22MOCOWANIE SŁUPKA 37x47
PIONOWE